

Bi'BOYA
com.tr

**ÜRÜN
BROŞÜRÜ**

Kalekim®

İçindekiler

Kalekim Hakkında	03
------------------------	----

İç Cephe Boyaları

• Bi'Boya Plastik Trendy	06
• Bi'Boya Mat Trendy	07
• Bi'Boya İpek Mat Trendy	08
• Bi'Boya Tavan Trendy	09
• Bi'Boya Mat Comfort	10
• Bi'Boya İpek Mat Comfort	11
• Bi'Boya Isıtutan Comfort	12
• Bi'Boya Kolay Temizlenen Comfort	13
• Bi'Boya Su Bazlı Parlak Comfort	14

Dekoratif Ürünler

• Bi'Boya Cam Sıva	17
• Bi'Boya Betonart	18
• Bi'Boya Betonart Fresh	19
• Bi'Boya Sedef	20
• Bi'Boya Metalik	21
• Bi'Boya Reflekte	22
• Bi'Boya Stucco	23
• Bi'Boya Işıltılı Kum	24
• Bi'Boya Kadife	25
• Bi'Boya Antique	26
• Bi'Boya Antique Coat	27
• Bi'Boya Artcrete	28
• Bi'Boya Artcrete Coat	29
• Bi'Boya Artcrete Color Mix	30

Dış Cephe Boyaları ve Sıvaları

• Bi'Boya Silikonlu Düz Trendy	33
• Bi'Boya Enerjik Comfort	34
• Bi'Boya Elastik Comfort	35
• Bi'Boya Süper Elastik Comfort	36
• Bi'Boya Elastik Grenli Comfort	37
• Bi'Boya Grenli Sıva	38
• Bi'Boya Silikonlu Dekor Sıva	39
• Bi'Boya İnce Mozaik Sıva	40
• Bi'Boya Kalın Mozaik Sıva	41
• Bi'Boya İnce Serpme Sıva	42
• Bi'Boya Kalın Serpme Sıva	43

Yüzey Hazırlama Malzemeleri

• Bi'Boya Grenli Astar Trendy	45
• Bi'Boya Silikonlu Astar Trendy	46
• Bi'Boya Saten Alçı Astarı	47
• Bi'Boya İnce Akrylic Macun	48
• Bi'Boya Kalın Akrylic Macun	49
• Bi'Boya Çimento Esaslı Macun	50

Bi'Renk Renklendiriciler

Bi'Renk Ustası ve Bi'Renk Renklendirici	52
---	----



Kalekim Hakkında

Kalekim Kimyevi Maddeler Sanayi ve Ticaret A.Ş.

Kale Grubu Şirketleri'nin Kurucusu Sn. Dr. İbrahim Bodur tarafından 1973 yılında kurulan Kalekim A.Ş., seramik yapıştırıcıları ve derz dolguları üretimiyle başladığı faaliyetlerine bugün, inşaat sektörünün her türlü yapı kimyasallarını üreterek devam etmektedir.

Kalekim üretim teknolojisine ve Ar-Ge faaliyetlerine yaptığı dev yatırımlarla en yüksek kalitede ürünler üretmektedir. Kazandığı tecrübelerle; sektöründe, teknoloji ve Ar-Ge çalışmalarında büyük bir güç ve örnek şirket haline gelmiştir. Kalekim, gittiği coğrafya neresi olursa olsun; bulunduğu bölgedeki hammaddeler ile Avrupa Kalite Standartları'na uygun, aynı kalite ve performansta ürünleri bütün fabrikalarında üretebilme düzeyine ulaşmıştır. ISO 9001 Kalite Yönetim Sistemi, TSE ve Avrupa Standartları'nda üretilen Kalekim ürünleri, gerek üretim anında gerek uygulama ve sonrasında uzun yıllar kalitesini muhafaza eder.

Yıllık toplam 800 bin ton yapı kimyasalı ve 100 bin ton boya & sıva üretme kapasitesine sahip Kalekim'in ürün gamında; seramik yapıştırıcıları, derz dolguları, su ve ısı yalıtım malzemeleri, mastikler, köpükler, yüzey hazırlık malzemeleri, seramik temizlik ve bakım malzemeleri, iç ve dış cephe boya ve dekoratif dış cephe sıvaları yer almaktadır. Kalekim'in İstanbul, Balıkesir, Isparta, Mersin, Yozgat, Erzurum ve Mardin'de toplam 7 üretim tesisi bulunmaktadır.

Bi'BOYA
com.tr

**İÇ CEPHE
BOYALARI**





Bi'Boya Plastik Trendy

Akrilik emülsiyon esaslı, mat, plastik son kat dekoratif iç cephe boyasıdır.

Özellikleri

- Yüksek örtücülüktedir.
- Nefes alır.
- Yüzeyle mat, temiz, dekoratif bir görünüş kazandırır.
- Bi'Renk Bankası'nın binlerce renginde üretilebilir, Bi Renk Ustası ile renklendirilebilir.
- Solvent içermediği ve su ile seyreltildiği için kokmaz, insan ve çevre sağlığına zarar vermez.

Uygulama ve Tüketim Bilgileri

- Astar uygulamasının ardından 24 saat sonra, hacimce en çok %25 temiz su ile inceltilerek, fırça, rulo veya püskürtme sistemi ile iki kat halinde uygulanır.
- Katlar arasında en az 2 saat beklenmelidir.
- Yüzeyin pürüzlülüğüne ve emiciliğine bağlı olarak tek katta ortalama 0,15-0,16 kg/m².

Ambalaj Bilgileri

3,5 kg, 10 kg, 20 kg plastik kova.



Bi'Boya Mat Trendy

Akrilik emülsiyon esaslı, silikon katkılı, mat dokuda, dekoratif son kat iç cephe boyasıdır.

Özellikleri

- Üstün örtme gücüne sahiptir.
- Silikonlu olup silinebilir.
- İçeride oluşan nemi, dışarıya atma kabiliyetiyle binaların nefes almasını sağlar.
- Yüzeyle mat, temiz, dekoratif bir görünüş kazandırır.
- Solvent içermediği ve su ile seyreltiği için kokmaz, insan ve çevre sağlığına zarar vermez.

Uygulama ve Tüketim Bilgileri

- Astar uygulamasının ardından 24 saat sonra, hacimce en çok %25 temiz su ile inceltilerek, fırça, rulo veya püskürtme sistemi ile iki kat halinde uygulanır.
- Katlar arasında en az 2 saat beklenmelidir.
- Yüzeyin pürüzlülüğüne ve emiciliğine bağlı olarak tek katta ortalama 0,08 - 0,09 lt/m².

Ambalaj Bilgileri

2,5 lt, 7,5 lt, 15 lt plastik kova.



Bi'Boya İpek Mat Trendy

Akrilik emülsiyon esaslı, ipek mat dokuda, dekoratif son kat iç cephe boyasıdır.

Özellikleri

- İpeksi dokusu, duvarlara ipeğin pürüzsüz, ışığı mükemmel dağıtan özel parlaklığını verir.
- Silinebilir.
- Üstün örtme gücüne sahiptir.
- Rulo izi bırakmaz, rötuş belli etmez.
- İçeride oluşan nemi, dışarıya atma kabiliyetiyle binaların nefes almasını sağlar.
- Solvent içermediği ve su ile seyreltiği için kokmaz, insan ve çevre sağlığına zarar vermez.

Uygulama ve Tüketim Bilgileri

- Astar uygulamasının ardından 24 saat sonra, hacimce en çok %15 temiz su ile inceltilerek, fırça, rulo veya püskürtme sistemi ile iki kat halinde uygulanır.
- Katlar arasında en az 6 saat beklenmelidir.
- Yüzeyin pürüzlülüğüne ve emiciliğine bağlı olarak tek katta ortalama 0,07 - 0,08 lt/m².

Ambalaj Bilgileri

2,5 lt, 7,5 lt, 15 lt plastik kova.





Bi'Boya Tavan Trendy

Akrilik emülsiyon esaslı, beyaz, mat, dekoratif tavan boyasıdır.

Özellikleri

- Üstün örtme gücüne sahiptir.
- Mükemmel su buhar geçirgenliğindedir.
- Kabarmaz, çatlamaz.
- Solvent içermediği ve su ile seyreltiği için kokmaz, insan ve çevre sağlığına zarar vermez.

Uygulama ve Tüketim Bilgileri

- Astar uygulamasının ardından 24 saat sonra, hacimce en çok %30 temiz su ile inceltilerek, fırça, rulo veya püskürtme sistemi ile iki kat halinde uygulanır.
- Katlar arasında en az 2 saat beklenmelidir.
- Yüzeyin pürüzlülüğüne ve emiciliğine bağlı olarak tek katta ortalama 0,11 - 0,15 kg/m².

Ambalaj Bilgileri

3,5 kg, 10 kg, 17,5 kg, 20 kg'lık plastik kova.



Bi'Boya Mat Comfort

Akrilik emülsiyon esaslı, silikon katkı, silinebilen, mat dekoratif son kat iç cephe boyasıdır.

Özellikleri

- Pürüzsüz mat dokunuşu ile şık mekanlar yaratır.
- Silikon katkı olup silinebilir.
- İçeride oluşan nemi, dışarıya atma kabiliyetiyle binaların nefes almasını sağlar.
- Solvent içermediği ve su ile seyreltiği için kokmaz, insan ve çevre sağlığına zarar vermez.

Uygulama ve Tüketim Bilgileri

- Astar uygulamasının ardından 24 saat sonra, hacimce en çok %25 temiz su ile inceltilerek, fırça, rulo veya püskürtme sistemi ile iki kat halinde uygulanır.
- Katlar arasında en az 2 saat beklenmelidir.
- Yüzeyin pürüzlülüğüne ve emiciliğine bağlı olarak tek katta ortalama 0,08 - 0,09 lt/m².

Ambalaj Bilgileri

2,5 lt, 7,5 lt, 15 lt plastik kova.



Bi'Boya İpek Mat Comfort

Akrilik emülsiyon esaslı, silikon katkılı mükemmel silinebilme ve kolay temizlenebilme özelliğine sahip, ipek mat dokuda, dekoratif son kat iç cephe boyasıdır.

Özellikleri

- Silikon katkılı olup mükemmel silinebilme özelliği ile kolaylıkla temizlenir.
- Üstün örtme gücüne sahiptir.
- İçeride oluşan nemi, dışarıya atma kabiliyetiyle binaların nefes almasını sağlar.
- İpeksi dokusu, duvarlara ipeğin pürüzsüz, ışığı mükemmel dağıtan özel parlaklığını verir.
- Solvent içermediği ve su ile seyreltildiği için kokmaz, insan ve çevre sağlığına zarar vermez.

Uygulama ve Tüketim Bilgileri

- Astar uygulamasının ardından 24 saat sonra, hacimce en çok %10 temiz su ile inceltilerek, fırça, rulo veya püskürtme sistemi ile iki kat halinde uygulanır.
- Katlar arasında en az 6 saat beklenmelidir.
- Yüzeyin pürüzlülüğüne ve emiciliğine bağlı olarak tek katta ortalama 0,07 - 0,08 lt/m².

Ambalaj Bilgileri

2,5 lt, 7,5 lt, 15 lt plastik kova.



4 KAT
ISIRI KORUR
ve
YOĞUŞMAYI
ÖNLER



Bi'Boya **Isıtutan Comfort**

Akrilik emülsiyon esaslı, içeriğindeki mikro cam kürecikler sayesinde "çift cam" da olduğu gibi bir ısı izolasyon etkisi sağlayarak duvar yüzeyinde 4 kata kadar ısı kaybını azaltarak yoğuşma oluşumunu engeller ve nefes alan, kadife hissi veren matlıkta, son kat iç cephe dekoratif boyadır.

Özellikleri

- Kadifemsi mat dokusu, duvarlara yumuşak ve pürüzsüz bir dokunuş verir.
- Diğer iç cephe boya türlerine göre daha düşük ısı geçirgenlik katsayısına sahiptir.
- İçerisinde hava bulunan mikro cam kürecikleri sayesinde ısı iletkenliğini düşürür, duvarlarda ısı kaybını önlemeye yardımcı olur.
- Düşük ısı geçirgenliği ve mikro cam kürecikler sayesinde ortam ısını dengeler.
- Su buharının duvar yüzeyinde yoğuşmasını önler.
- Rulo izi bırakmaz, rötuş belli etmez.
- İçeride oluşan nemi, dışarıya atma kabiliyetiyle binaların nefes almasını sağlar.
- Üstün örtme gücüne sahiptir.
- Solvent içermediği ve su ile seyreltildiği için kokmaz, insan ve çevre sağlığına zarar vermez.

Uygulama ve Tüketim Bilgileri

- Astar uygulamasının ardından 24 saat sonra, hacimce en çok %10 temiz su ile inceltilerek, fırça, rulo veya püskürtme sistemi ile iki kat halinde uygulanır.
- Katlar arasında en az 6 saat beklenmelidir.
- Yüzeyin pürüzlülüğüne ve emiciliğine bağlı olarak tek katta ortalama 0,12 - 0,25 lt/m².

Ambalaj Bilgileri

2,5 lt ve 15 lt plastik kova.



LEKE İTİCİ
ÖZEL
TEKNOLOJİ



Bİ'Boya Kolay Temizlenen Comfort

İçeriğindeki saf akrilik bağlayıcı ve leke iticilik için özel geliştirilmiş formülü sayesinde mükemmel silinebilir ve çay, kahve, meyve suyu, is, çimen, çamur, ruj, toz, parmak izi vb. lekelerin üzerinden kolayca silinebilir özelliğine sahip pürüzsüz ipek mat dokuda su bazlı iç cephe boyasıdır.

Özellikleri

- Boya özelliklerini etkilemeden lekeyi kolay çıkarmak için özel tasarlanmıştır.
- Özel formülü sayesinde, leke yüzeyde 1 gün beklese dahi diğer boyalara göre mükemmel silinebilir özelliğine sahiptir.
- İpek mat dokusu ile pürüzsüz bir dokunuş verir.
- Rulo izi bırakmaz, rötüş belli etmez. İçeride oluşan nemi, dışarıya atma kabiliyetiyle binaların nefes almasını sağlar.
- Üstün örtme gücüne sahiptir.
- Solvent içermediği ve su ile seyreltildiği için kokmaz, insan ve çevre sağlığına zarar vermez.
- Düşük VOC değeri ile iç mekan hava kalitesine katkıda bulunur.

Uygulama ve Tüketim Bilgileri

- Astar uygulamasının ardından 24 saat sonra, hacimce en çok %15-20 temiz su ile inceltilerek, fırça, rulo veya püskürtme sistemi ile iki kat halinde uygulanır.
- Katlar arasında en az 6 saat beklenmelidir.
- Yüzeyin pürüzlülüğüne ve emiciliğine bağlı olarak tek katta ortalama 0,08 - 0,10 lt/m²

Ambalaj Bilgileri

2,5 lt ve 15 lt plastik kova.



Bi'Boya Su Bazlı Parlak Comfort

Akrilik emülsiyon esaslı, su bazlı, parlak, uzun ömürlü, dekoratif, son kat ahşap, metal ve duvar boyasıdır.

Özellikleri

- Kullanım alanı geniştir; içte ve dışta ahşap, metal ve mineral her türlü yüzeye uygulanabilir, her yüzeye mükemmel yapışır.
- Sentetik parlak boyaların aksine parlaklığını zamanla kaybetmez, sararma veya çatlama yapmaz, 3-6 saat içinde ikinci kat uygulaması sayesinde mekânların kısa sürede kullanıma açılmasına izin verir.
- Uygulaması kolaydır, uygulama esnasında bileği yormaz.
- Yağmur, kar, nem, aşırı soğuk veya sıcak gibi ağır hava şartlarından etkilenmez; kabarmaz, çatlamaz ve renkleri solmaz.
- İçeride oluşan nemi dışarıya atma kabiliyetiyle binaların nefes almasını sağlar.
- Mükemmel silinebilirliktedir.
- Solvent içermediği ve su ile seyreltildiği için kokmaz, insan ve çevre sağlığına zarar vermez.

Uygulama ve Tüketim Bilgileri

- Yüzey yapısına uygun bir astarla; ahşap ve mineral yüzeyler, %10 - 15 oranında temiz su ile inceltilmiş Bi'Boya Su Bazlı Parlak Comfort ile; metal yüzeyler, pas önleyici astar ile astarlanmalıdır.
- Astar kat kurduktan sonra, Bi'Boya Su Bazlı Parlak Comfort hiç inceltmeden iyice doyurulmuş uzun kıllı fırça, moher rulo veya püskürtme sistemi ile iki kat halinde yüzeye uygulanır.
- Katlar arasında en az 6 saat beklenmelidir.
- Yüzeyin pürüzlülüğüne ve emiciliğine bağlı olarak tek katta ortalama 0,08 - 0,10 lt/m².

Ambalaj Bilgileri

0,75 lt, 2,5 lt, 7,5 lt, 15 lt plastik kova.

BI'BOYA
com.tr

**DEKORATİF
ÜRÜNLER**





Bi'Boya Cam Sıva

Akrilik emülsiyon esaslı, içte ve dışta kullanılabilen, mala ile uygulanan cam parçacıkları içeren hazır sıvadır.

Özellikleri

- Camın eşsiz ışıltısını mekanlarınıza taşır.
- Geri dönüşüm camlarından oluşan özel formülü sayesinde çevre dostudur.
- Suya dayanıklıdır.
- Yüksek su buharı geçirgenliği ile su buharının engellenmeden dışarıya atılıp binaların nefes almasını sağlar.
- Alkaliye dayanıklıdır.
- UV, aşırı soğuk veya sıcak, yağmur, kar, nem gibi ağır hava şartlarından etkilenmez, kabarmaz, çatlamaz, renkleri solmaz.
- Solvent içermediği için kokmaz, insan ve çevre sağlığına zarar vermez.

Uygulama ve Tüketim Bilgileri

- Bi'Boya Cam Sıva, uygun renkte astar uygulamasının ardında 24 saat sonra, inceltmeden çelik mala ile tek kat halinde uygulanır.
- Detaylı ürün uygulama talimatı için lütfen www.biboaya.com.tr adresini ziyaret ediniz.
- Yüzeyin pürüzlülüğüne ve emiciliğine bağlı olarak ortalama 4 – 5 kg/m².

Ambalaj Bilgileri

25 kg plastik kova.





Bi'Boya Betonart

Akrilik emülsiyon esaslı, içte ve dışta kullanılabilen, mala ile uygulanan, mala ile desen verilen, brüt beton görünümüne sahip dekoratif, hazır renkli sıvadır

Özellikleri

- Brüt beton dokusu ile modern mekanlar yaratır.
- İçerideki nemi dışarıya atabilme kabiliyeti ile binaların nefes almasını sağlar.
- Alkaliye dayanıklıdır.
- Uzun ömürlüdür.
- Solvent içermediği için kokmaz, insan ve çevre sağlığına zarar vermez.

Uygulama ve Tüketim Bilgileri

- Uygulama talimatlarında belirtilmiş şekilde zemin hazırlığı yapılmış yüzey üzerine, inceltme yapılmadan çelik mala ile 1 veya 2 kat halinde uygulanır, dekoratif uygulama aletleri ile binlerce desen elde edilebilir.
- Detaylı ürün uygulama talimatı için lütfen www.bibo.com.tr adresini ziyaret ediniz.
- Yüzeyin pürüzlülüğüne, emiciliğine ve uygulama desenine bağlı olarak ortalama 0,9-1,5 kg/m².

Ambalaj Bilgileri

25 kg plastik kova.



B 183



B 185



Beton Desen



Brüt Beton
Desen



Kayrak Desen



Taraklı Desen



Ahşap Desen



Atlas Desen



Bi'Boya Betonart Fresh

Akrilik emülsiyon esaslı, iç cephelerde kullanılabilen, hafif, mala ile uygulanan, iç mekânlardaki sigara, kızartma kokusu, vb. istenmeyen kokuları ve zararlı kimyasal gazları gideren, nem oranını dengeleyen, brüt beton görünümüne sahip son kat dekoratif, hazır renkli sıvadır.

Özellikleri

- Özel formülü sayesinde iç mekandaki sigara, kızartma gibi kötü kokuları absorbe eder.
- Ortamın nem dengesini sağlar.
- Son kat olarak uygulanır ve brüt beton efekti verir.
- İçerideki nemi dışarıya atabilme kabiliyeti ile binaların nefes almasını sağlar.
- Alkaliye dayanıklıdır.
- Solvent içermediği için kokmaz, insan ve çevre sağlığına zarar vermez.
- Uzun ömürlüdür.

Uygulama ve Tüketim Bilgileri

- Uygulama talimatlarında belirtilmiş şekilde zemin hazırlığı yapılmış yüzey üzerine, inceltme yapılmadan çelik mala ile 1 veya 2 kat halinde uygulanır, dekoratif uygulama aletleri ile binlerce desen elde edilebilir.
- Detaylı ürün uygulama talimatı için lütfen www.biboya.com.tr adresini ziyaret ediniz.
- Yüzeyin pürüzlülüğüne, emiciliğine ve uygulama desenine bağlı olarak ortalama 0,8-1,2 kg/m².

Ambalaj Bilgileri

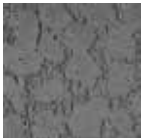
25 kg plastik kova.



B 183



B 185



Beton Desen



Brüt Beton
Desen



Kayrak Desen



Taraklı Desen



Ahşap Desen



Atlas Desen



Bi'Boya Sedef

Akrilik emülsiyon esaslı, sedef efektli son kat iç cephe dekorasyon boyasıdır.

Özellikleri

- İncinin zarif pırıltısını birbirinden farklı renk ve desen seçeneği ile birleştirerek etkileyici yaşam alanları yaratır.
- Uygulaması kolay ve pratiktir.
- Silinmeye dayanıklı olup kolaylıkla temizlenir.
- İçeride oluşan nemi, dışarıya atma kabiliyetiyle binaların nefes almasını sağlar.
- Kullanılan uygulama aleti, yöntemi ve kullanıcının hayal gücü doğrultusunda sonsuz sayıda desen yaratma imkânı sunar.
- Solvent içermediği ve su ile seyreltiği için kokmaz, insan ve çevre sağlığına zarar vermez.
- Bi'Renk Ustası ile renklendirilebilir.

Uygulama ve Tüketim Bilgileri

- Boyalı zemin üzerine inceltmeden fırça, rulo, sünger gibi dekoratif uygulama aletleri ile desen verilir.
- Detaylı ürün uygulama talimatı için lütfen www.biboya.com.tr adresini ziyaret ediniz.
- Yüzeyin pürüzlülüğüne ve emiciliğine bağlı olarak ortalama 0,055 - 0,160 kg/m².

Ambalaj Bilgileri

1 kg, 2,5 kg, 15 kg plastik kova.



7000
Gümüş Beyaz



7001
Gümüş Gri



7053
Kehribar



7241
Atlas



7150
Gül Pembe



7222
Kekik



7250
Lila



7262
Ahududu



7800
Sultani



Ahşap Desen



Fırça Desen



Rulo Desen



Spatula Desen



Sünger Desen



Bi'Boya Metalik

Akrilik emülsiyon esaslı, metal efektli son kat iç cephe dekorasyon boyasıdır.

Özellikleri

- İçeriğindeki özel pigmentler ile metalin modern tonlarını duvarlarınıza taşır.
- Uygulaması kolay ve pratiktir.
- Silinmeye dayanıklı olup kolaylıkla temizlenir.
- İçeride oluşan nemi, dışarıya atma kabiliyetiyle binaların nefes almasını sağlar.
- Kullanılan uygulama aleti, yöntemi ve kullanıcının hayal gücü doğrultusunda sonsuz sayıda desen yaratma imkânı tanır.
- Gümüş rengi, Bi'Renk Ustası ile renklendirilebilir.
- Solvent içermediği ve su ile seyreltiği için kokmaz, insan ve çevre sağlığına zarar vermez.

Uygulama ve Tüketim Bilgileri

- Boyalı zemin üzerine inceltmeden fırça, rulo, sünger gibi dekoratif uygulama aletleri ile desen verilir.
- Detaylı ürün uygulama talimatı için lütfen www.biboya.com.tr adresini ziyaret ediniz.
- Yüzeyin pürüzlülüğüne ve emiciliğine bağlı olarak ortalama 0,07 - 0,20 kg/m².

Ambalaj Bilgileri

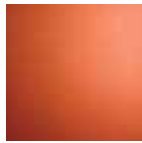
1 kg ve 2,5 kg plastik kova.



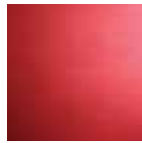
7056
Altın



7115
Bronz



7135
Bakır



7155
Lal



7184
Gümüş



Bi'Boya Reflekte

Akrilik emülsiyon esaslı, reflekte sedef görünümünde son kat iç cephe dekorasyon boyasıdır.

Özellikleri

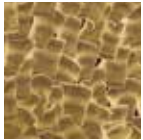
- Işığa, bakış açısına ve zemin rengine göre renk ve parlaklığı değişir, mekânlarınıza derinlik katar.
- Uygulaması kolay ve pratiktir.
- Silinmeye dayanıklı olup kolaylıkla temizlenir.
- İçeride oluşan nemi, dışarıya atma kabiliyetiyle binaların nefes almasını sağlar.
- Kullanılan uygulama aleti, yöntemi ve kullanıcının hayal gücü doğrultusunda sonsuz sayıda desen yaratma imkânı tanır.
- Solvent içermediği ve su ile seyreltiği için kokmaz, insan ve çevre sağlığına zarar vermez.

Uygulama ve Tüketim Bilgileri

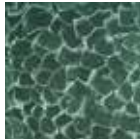
- Boyalı zemin üzerine inceltmeden spotula, rulo, sünger gibi dekoratif uygulama aletleri ile desen verilir.
- Detaylı ürün uygulama talimatı için lütfen www.biboya.com.tr adresini ziyaret ediniz.
- Yüzeyin pürüzlülüğüne ve emiciliğine bağlı olarak ortalama 0,055 - 0,160 kg/m².

Ambalaj Bilgileri

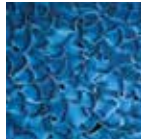
1 kg ve 2,5 kg plastik kova.



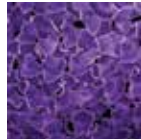
7055
Gold



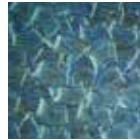
7205
Zümrüt



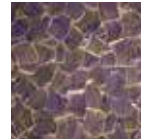
7245
Safir



7265
Viola



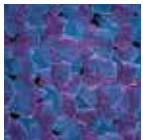
7245 + 7205
Safir Zümrüt



7055 + 7265
Gold Viola



7205 + 7055
Zümrüt Gold



7265 + 7245
Viola Safir



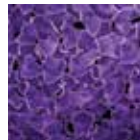
Ahşap Desen



Rulo Desen



Fırça Desen



Spatula Desen



Sünger Desen



Bi'Boya Stucco

Akrilik emülsiyon esaslı, mermer görünlü, parlak, son kat iç cephe dekorasyon boyasıdır.

Özellikleri

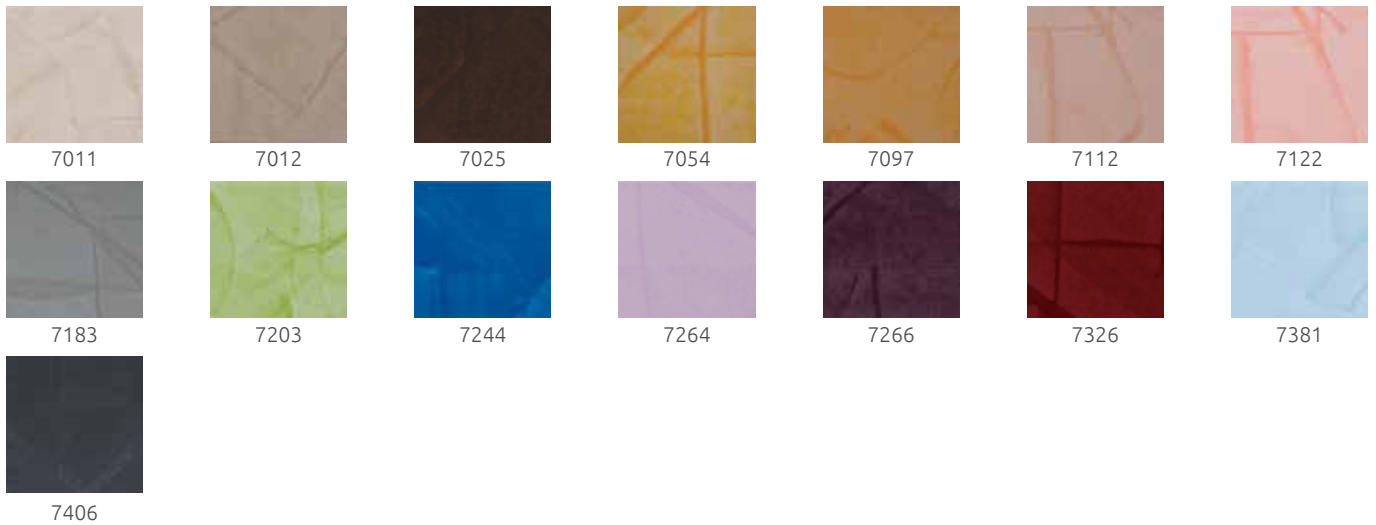
- Mermer yüzeylerin pürüzsüz parlaklığına sahiptir.
- Silinmeye dayanıklı olup kolaylıkla temizlenir.
- Mermer dokusundadır.
- İçeride oluşan nemi, dışarıya atma kabiliyetiyle binaların nefes almasını sağlar.
- Solvent içermediği ve su ile seyreltildiği için kokmaz, insan ve çevre sağlığına zarar vermez.
- Bi'Renk Ustası ile renklendirilebilir.

Uygulama ve Tüketim Bilgileri

- Bi'Boya Stucco inceltirmeden spatula veya mala yardımıyla 2 kat halinde uygulanır.
- Detaylı ürün uygulama talimatı için lütfen www.biboya.com.tr adresini ziyaret ediniz.
- Yüzeyin pürüzlülüğüne ve emiciliğine bağlı olarak ortalama 0,30-0,50 kg/m².

Ambalaj Bilgileri

5 kg ve 15 kg plastik kova.





Bi'Boya Işıltılı Kum

Akrilik emülsiyon esaslı, kumlu, metalik efektine sahip son kat iç cephe dekorasyon boyasıdır.

Uygulama ve Tüketim Bilgileri

- Işıltılı ve grenli dokusu ile farklı desenler oluşturulmasına imkân verir.
- Işığa ve bakış açısına göre değişen efektler oluşturur.
- İçeride oluşan nemi, dışarıya atma kabiliyetiyle binaların nefes almasını sağlar.
- Solvent içermediği ve su ile seyreltiği için kokmaz, insan ve çevre sağlığına zarar vermez.
- Bi'Renk Ustası ile renklendirilebilir.

Uygulama ve Tüketim Bilgileri

- Astar uygulamasının ardından 24 saat sonra, su ile inceltme yapılmaksızın, kestirme fırça veya efekt mala ile tek kat halinde uygulanır.
- Detaylı ürün uygulama talimatı için lütfen www.biboya.com.tr adresini ziyaret ediniz.
- Yüzeyin pürüzlülüğüne ve emiciliğine bağlı olarak ortalama 0,30-0,50 kg/m².

Ambalaj Bilgileri

1 kg, 2,5 kg, 5 kg plastik kova.



RU 1A



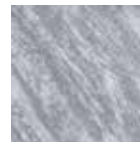
RU 2A



RU 2E



RU 3C



RU 1E



RU 3A



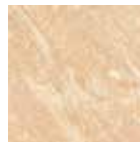
RU 17A



RU 19A



RU 22C



RU 5C



RU 16E



RU 10C



Bi'Boya Kadife

Akrilik emülsiyon esaslı, sedef efekti ve kadife dokusuna sahip son kat iç cephe dekorasyon boyasıdır.

Özellikleri

- Kadifemsi dokusu ile mekânlara son derece zarif bir görünüm kazandırır.
- İçeriğindeki sedef ve özel dolgular ile ışığa ve bakış açısına göre değişen efektler oluşturur.
- İçeride oluşan nemi, dışarıya atma kabiliyetiyle binaların nefes almasını sağlar.
- Solvent içermediği ve su ile seyreltildiği için kokmaz, insan ve çevre sağlığına zarar vermez.
- Bi'Renk Ustası ile renklendirilebilir.

Uygulama ve Tüketim Bilgileri

- Bi'Boya Kadife, inceltirmeden efekt mala ile iki kat halinde uygulanır.
- Detaylı ürün uygulama talimatı için lütfen www.biboya.com.tr adresini ziyaret ediniz.
- Yüzeyin pürüzlülüğüne ve emiciliğine bağlı olarak ortalama 0,20-0,30 kg/m².

Ambalaj Bilgileri

1 kg, 2,5 kg, 5 kg plastik kova.



RU 3E



RU 11E



RU 11A



RU 15A



RU 17A



RU 13A



RU 17E



RU 18E



RU 22A



RU 20E



RU 22E



RU 1A



Bi'Boya Antique

Mineral esaslı traverten görünümlü kaplama malzemesidir.

Özellikleri

- Traverten deseninin yanı sıra, kullanılan uygulama aleti, yöntemi ve kullanıcının hayal gücü doğrultusunda sonsuz sayıda desen yaratma imkânı tanır.
- Farklı uygulama alternatifleri sunarak, birbirine benzemeyen mekânlar yaratılmasına olanak sağlar.
- Son katında kullanılan Bi'Boya Antique Coat ile eskitme efektine sahip olur ve su itici özellik kazanır.
- Yüksek teneffüs özelliği sayesinde, içeride oluşan nemi dışarıya atar ve binaların nefes almasını sağlar.
- İnsan ve çevre sağlığına zarar vermez.

Uygulama ve Tüketim Bilgileri

- Uygulama talimatlarında belirtilmiş şekilde zemin hazırlığı yapılmış yüzey üzerine, Bi'Boya Antique ile 1 veya 2 kat halinde, katlar arasında 5-6 saat beklenerek çelik mala veya dekoratif aparat yardımı ile birçok desen elde edilebilir. Toplam uygulama kalınlığı 2-4 mm olmalıdır.
- Kürünü alma süresi 1 gündür.
- Detaylı ürün uygulama talimatı için lütfen www.biboya.com.tr adresini ziyaret ediniz.
- Yüzeyin pürüzlülüğüne ve emiciliğine bağlı olarak iki katta ortalama 1,75 – 2,5 kg/m².

Ambalaj Bilgileri

15 kg kraft torba.



A044



A054



A072



A174



A193



A205



A222



A234



A243



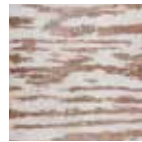
A386



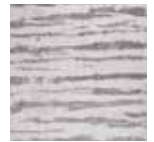
A408



A464



A475



A495



A544



A554



Bi'Boya Antique Coat

Traverten görümlü, mineral esaslı dekoratif kaplama malzemesi Bi'Boya Antique'in son kat malzemesi olarak özel geliştirilen, yarı mat, yarı şeffaf, dekoratif yüzey astarıdır.

Özellikleri

- Bi'Renk Ustası ile renklendirilerek uygulandığında eskitme efekti verir.
- Bi'Boya Antique ve benzer mineral yüzeyler üzerine uygulandığında yüzeyin suya karşı dayanımını artırır.
- Astar olarak kullanıldığında, yüzeyi çizilmelere ve suya karşı korur.
- İçeride oluşan nemi, dışarıya atma kabiliyetiyle binaların nefes almasını sağlar.
- Solvent içermediği ve su ile seyreltildiği için kokmaz, insan ve çevre sağlığına zarar vermez.

Uygulama ve Tüketim Bilgileri

- Bi'Boya Antique Coat inceltirme yapılmadan rulo ile uygulanır.
- Detaylı ürün uygulama talimatı için lütfen www.biboya.com.tr adresini ziyaret ediniz.
- Yüzeyin pürüzlülüğüne ve emiciliğine bağlı olarak tek katta ortalama 0,10 - 0,15 lt/m².

Ambalaj Bilgileri

1 lt ve 3 lt plastik kova.





Bi'Boya Artcrete

Özel polimer ve dolgu çeşitleri ile zenginleştirilmiş çimento esaslı mermer görünümlü kaplama malzemesidir.

Özellikleri

- Sahip olduğu doğal taş görünümü ile iç cephe dekorasyonlarının kusursuz tamamlayıcısıdır.
- İç mekânlarda duvarın yanı sıra, zemin uygulamasına da imkân tanıyarak efektin bütünlüğünü sağlar.
- Suya ve çizilmelere karşı dayanıklıdır.
- Mevcut kaplamayı kaldırmadan üzerine uygulama yapılabilir.
- Mineral bir kaplama olmasının yanı sıra esnek bir yapıya sahiptir.
- Mukavemeti zamanla artar.
- Beyaz renkte olup, Bi Renk Ustası ile renklendirilerek istenilen renk elde edilebilir.
- İçerideki nemi dışarıya atabilme kabiliyeti ile binaların nefes almasını sağlar.

Uygulama ve Tüketim Bilgileri

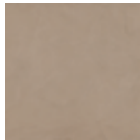
- Yüzey hazırlığı tamamlanmış zeminler üzerine 2 kat halinde, katlar arasında bir gün beklenerek çelik mala ile uygulanır.
- Detaylı ürün uygulama talimatı için lütfen www.biboya.com.tr adresini ziyaret ediniz.
- Yüzeyin pürüzlülüğüne ve emiciliğine bağlı olarak iki katta ortalama 1,3 – 1,5 kg /m².
- Uygulama sırasında ve bunu takip eden 24 saat boyunca ortamın ve uygulama yapılacak yüzeyin sıcaklığı (+5°C) - (+35°C) arasında olmalıdır.

Ambalaj Bilgileri

20 kg kraft torba.



RAL 1015



RAL 1019



RAL 3009



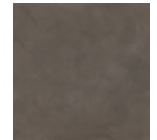
RAL 5001



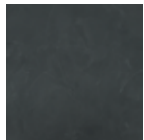
RAL 5007



RAL 7003



RAL 7006



RAL 7015



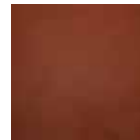
RAL 7035



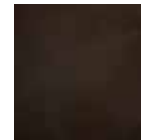
RAL 7037



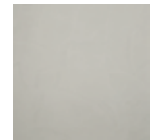
RAL 7044



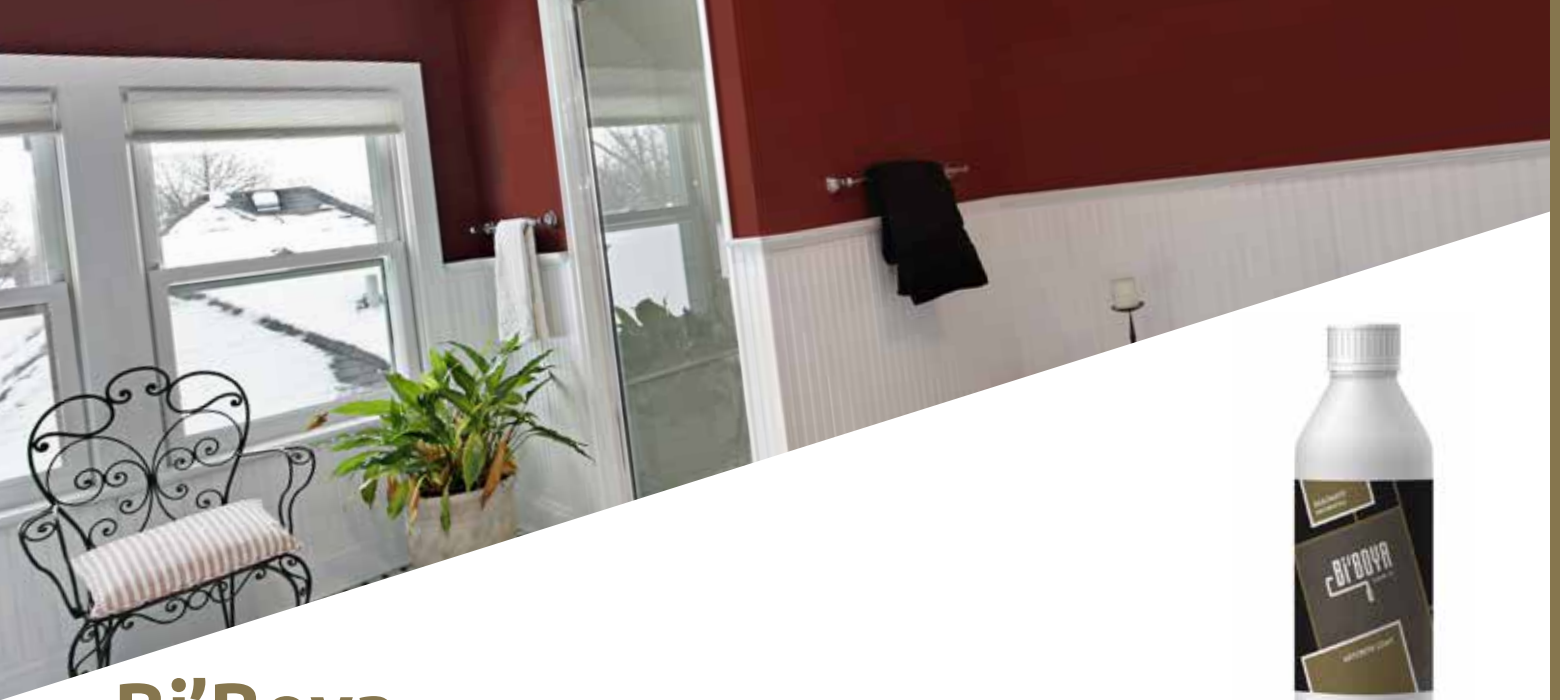
RAL 8004



RAL 8028



RAL 9002



Bi'Boya Artcrete Coat



Mermer görünlü mineral esaslı dekoratif kaplama malzemesi Bi'Boya Artcrete'in son kat malzemesi olarak özel geliştirilen şeffaf renkte, yarı mat bir yüzey koruyucudur. Çizilmelere karşı dayanım sağlar. Suya karşı dayanıklıdır; Bi'Boya Artcrete'in ömrünü uzatır.

Özellikleri

- Çizilmelere karşı dayanım sağlar.
- Suya karşı dayanıklıdır.
- Kullanıma hazırdır.
- Su buharı geçirgenliği sayesinde, uygulandığı yüzeylerin nefes almasını engellemez.
- Solvent içermediği ve su ile seyreltiği için kokmaz, insan ve çevre sağlığına zarar vermez.

Uygulama ve Tüketim Bilgileri

- Bi'Boya Artcrete kürlenmesi tamamlandığında, renklendirilmeden ve inceltmeden rulo ile 1 veya 2 kat halinde uygulanır.
- Detaylı ürün uygulama talimatı için lütfen www.biboya.com.tr adresini ziyaret ediniz.
- Yüzeyin pürüzlülüğüne ve emiciliğine bağlı olarak tek kat ortalama 0,10 - 0,15 lt /m².

Ambalaj Bilgileri

1lt plastik şişe.



Bi'Boya Artcrete Color Mix

Bi'Boya Artcrete dekoratif kaplama sistemi için özel olarak geliştirilmiş pigment pastasıdır.

Özellikleri

- Renk tüpü adıyla bilinen klasik renklendirme sistemlerindeki gibi renkli boya olmayıp, ışık ve dış cephe dayanımı yüksek, üniversal, konsantre pigment pastasıdır.
- 14 standart RAL rengi seçeneğine sahip olup mekanlarınıza pratik ve şık çözümler sunar.
- Her türlü kaplama malzemesini, dekoratif boya ürünlerini, özelliğini bozmadan renklendirebilir.
- Ambalaj içinde kuruma yapmaz.

Uygulama ve Tüketim Bilgileri

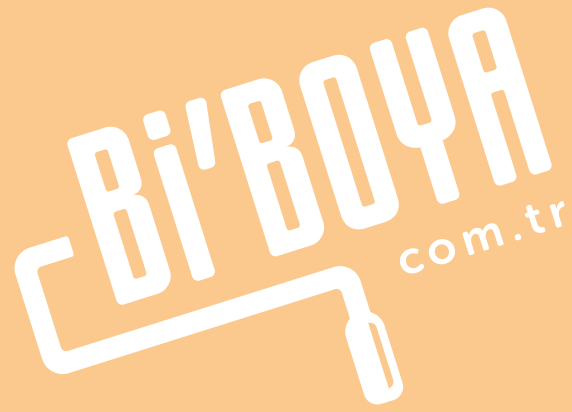
- Kullanıma hazırdır.
- İstenilen RAL rengine ulaşmak için tüketim tablosunda yazan miktarlara göre uygulama yapılır.
- Tablo 20 kg Bi'Boya Artcrete toz miktarına göre hazırlanmıştır. Kullanılacak toz miktarına göre pigment miktarı oranlanabilir.
- *RAL 3009 ve *RAL 8028 renkleri yalnız duvar uygulamalarındaki kullanıma uygundur.

RENK	GR	ML
RAL 1015	59	35
RAL 1019	178	124
RAL 3009*	1.782	1.186
RAL 5001	1.003	743
RAL 5007	394	287
RAL 7003	330	244
RAL 7006	527	383

RENK	GR	ML
RAL 7015	924	730
RAL 7035	25	20
RAL 7037	291	234
RAL 7044	49	37
RAL 8004	979	589
RAL 8028*	2.086	1.509
RAL 9002	15	12

Ambalaj Bilgileri

500 ml plastik şişe.



**DIŐ CEPHE
BOYALARI VE
SIVALARI**





Bi'Boya Silikonlu Düz Trendy

Akrilik emülsiyon esaslı, silikonlu, su itici, mat, son kat dekoratif dış cephe boyasıdır.

Özellikleri

- İçerdiği silikon sayesinde suyu iter, cepheye çarpan yağmur suyunun yüzeyi ıslatmadan akıp gitmesini sağlar.
- Yüksek su buharı geçirgenliği ile su buharının engellenmeden dışarıya atılıp binaların nefes almasını sağlar.
- Yağmur, kar, nem, aşırı soğuk veya sıcak gibi ağır hava şartlarından etkilenmez; kabarmaz, çatlamaz ve renkleri solmaz.
- Üstün örtme gücüne sahiptir.
- Alkaliye dayanıklıdır.
- Solvent içermediği ve su ile seyreltildiği için kokmaz, insan ve çevre sağlığına zarar vermez.

Uygulama ve Tüketim Bilgileri

- Astar uygulamasının ardından 24 saat sonra, hacimce en çok %10 temiz su ile inceltilerek fırça, rulo veya püskürtme sistemi ile 2 kat halinde uygulanmalıdır.
- Katlar arasında en az 6 saat beklenmelidir.
- Yüzeyin pürüzlülüğüne ve emiciliğine bağlı olarak tek katta ortalama 0,125 – 0,130 lt/m².

Ambalaj Bilgileri

2,5 lt, 7,5lt, 15 lt, plastik kova.



Bi'Boya Enerjik Comfort

Seramik küre katkılı, akrilik emülsiyon esaslı, silikonlu, su itici, uzun ömürlü, mat, son kat dekoratif dış cephe boyasıdır.

Özellikleri

- İçindeki seramik kürecikler sayesinde ısı yalıtımına katkı sağlar.
- İçerdiği silikon sebebi ile suyu iter, cepheye çarpan yağmur suyunun yüzeyi ıslatmadan akıp gitmesini sağlar.
- Su alıp kabarmaz.
- Yüksek örtücülüktedir.
- Yüksek su buharı geçirgenliği ile su buharının engellenmeden dışarıya atılıp binaların nefes almasını sağlar.
- Yağmur, kar, nem, aşırı soğuk veya sıcak gibi ağır hava şartlarından etkilenmez; kabarmaz, çatlamaz ve renkleri solmaz.
- Alkaliye dayanıklıdır.
- Solvent içermediği ve su ile seyreltiği için kokmaz, insan ve çevre sağlığına zarar vermez.

Uygulama ve Tüketim Bilgileri

- Astar uygulamasının ardından 24 saat sonra, hacimce en çok %10 temiz su ile inceltilerek fırça, rulo veya püskürtme sistemi ile 2 kat halinde uygulanmalıdır.
- Katlar arasında en az 6 saat beklenmelidir.
- Yüzeyin pürüzlülüğüne ve emiciliğine bağlı olarak tek katta ortalama 0,120 – 0,130 lt/m².

Ambalaj Bilgileri

2,5 lt ve 15 lt plastik kova.



Bi'Boya Elastik Comfort

Ekstra elastik formüle sahip, akrilik emülsiyon esaslı, su geçirimsiz, uzun ömürlü, mat son kat dekoratif dış cephe boyasıdır.

Özellikleri

- Düşük sıcaklıklarda dahi elastikiyetini koruyan bir malzeme olup bu elastikiyeti ile altyapıdaki çatlakları köprülendirir ve binanın oturması sırasında meydana gelen hareketlerden etkilenmez.
- Tamamen su geçirimsiz bir boya olup yağmura karşı tam bir koruma sağlar; duvarda tuz dökülmelerini, don çatlaklarını köprüleyerek kimyasal korozyonu önler.
- İçeride oluşan nemi dışarıya atma kabiliyetiyle binaların nefes almasını sağlar.
- Alkaliye dayanıklıdır.
- Yağmur, kar, nem, aşırı soğuk veya sıcak gibi ağır hava şartlarından etkilenmez. Kabarmaz, çatlamaz ve renkleri solmaz.
- Üstün örtme gücüne sahiptir.
- Solvent içermediği ve su ile seyreltiği için kokmaz, insan ve çevre sağlığına zarar vermez.

Uygulama ve Tüketim Bilgileri

- Astar uygulamasının ardından 24 saat sonra, hacimce en çok %10 temiz su ile inceltilerek fırça, rulo veya püskürtme sistemi ile 2 kat halinde uygulanmalıdır
- Katlar arasında en az 6 saat beklenmelidir.
- Yüzeyin pürüzlülüğüne ve emiciliğine bağlı olarak tek katta ortalama 0,125 – 0,130 lt/m².

Ambalaj Bilgileri

2,5 lt ve 15 lt plastik kova.



Bi'Boya Süper Elastik Comfort

Saf akrilik emülsiyon esaslı, süper elastik, tamamen su geçirimsiz, uzun ömürlü, nefes alan, alkaliye dayanıklı, yarı parlak son kat dekoratif dış cephe boyasıdır.

Özellikleri

- 3,2 mm 'e kadar çatlak köprüleme özelliği ile süper elastik çatlak köprüleme özelliğine sahiptir.
- Tamamen su geçirimsiz yapısı ile iklim şartlarına mükemmel dayanım sağlar.
- Duvarlarda tuz dökülmelerine, don çatlaklarına ve kimyasal korozyona karşı güçlü koruma sağlar.
- Yarı parlak ve tekstürlü dokusu ile dekoratif bir görünüm sunar.
- %100 Saf Akrilik bağlayıcı esaslı özel formülü sayesinde UV ışınları ile külenerek uygulandığı yüzeylerde kire karşı maksimum koruma sağlar.
- Tamamen su geçirimsiz bir boya olup yağmura karşı tam bir koruma sağlar; duvarda tuz dökülmelerini, don çatlaklarını ve kimyasal korozyonu önler. Kabarmaz, çatlamaz ve renkleri solmaz.
- İçeride oluşan nemi dışarıya atma kabiliyetiyle binaların nefes almasını sağlar.
- Alkaliye dayanıklıdır.
- Üstün örtme gücüne sahiptir.
- Solvent içermediği ve su ile seyreltildiği için kokmaz, insan ve çevre sağlığına zarar vermez.

Uygulama ve Tüketim Bilgileri

- Ürün istenilen desene göre iki farklı şekilde uygulanabilir;
Textürlü Desen: İnceltmeden tek kat halinde uygulanır. Ürün, pösteki rulo ile önce yüzeye bol bir şekilde tatbik edilerek dağıtılır, ardından yine pösteki rulo ile tarama yapılarak tüm yüzeyde eşit hale getirilir. Son olarak boyayla doyurulmuş olan mercan rulo ile yukarıdan aşağıya doğru tek yönde tarama yapılır.
Düz Desen: En çok %10 temiz su ile inceltilerek rulo veya fırça ile 2 kat halinde yüzeye uygulanır.
- Katlar arasında en az 6 saat beklenmelidir.
- Yüzeyin pürüzlülüğüne, emiciliğine ve istenen desen miktarına bağlı olarak ortalama 0,350-0,450 lt/m².

Ambalaj Bilgileri: 2,5 lt ve 15 lt plastik kova.



SİLİKONLU
ESNEK
DESEN



Bi'Boya Elastik Grenli Comfort

Akrilik emülsiyon esaslı, silikonlu, elastik, oluşturduğu desen ve kalınlık ile yüzey hatalarını tek katta örten, rulo ile uygulanıp rulo ile desen verilen, hem içte hem dışta kullanılabilen, uzun ömürlü, ince desenli, hazır renkli cephe kaplamasıdır.

Özellikleri

- Elastik olup, altyapıdaki çatlakları köprülendirir ve binanın oturması sırasında meydana gelen hareketlerden etkilenmez.
- Yüksek su itme kabiliyeti ile cepheye çarpan yağmur suyunun yüzeyi ıslatmadan akıp gitmesini sağlar.
- Yüksek su buharı geçirgenliği ile su buharının engellenmeden dışarıya atılıp binaların nefes almasını sağlar.
- Oluşturduğu kalın film tabakası ile yüzey hatalarını örter.
- Yağmur, kar, nem, aşırı soğuk veya sıcak gibi ağır hava şartlarından etkilenmez; kabarmaz, çatlamaz ve renkleri solmaz.
- Alkaliye dayanıklıdır.
- Değişik oranlarda inceltmesi veya farklı tip rulolarla uygulama yapılması ile elde edilen değişik doku ve desenleri ile oldukça dekoratiftir.
- Solvent içermediği ve su ile seyreltildiği için kokmaz, insan ve çevre sağlığına zarar vermez.

Uygulama ve Tüketim Bilgileri

- Astar uygulamasının ardından 24 saat sonra, rulo veya püskürtme sistemi ile hiç inceltilmeden tek kat halinde ya da en çok %10 temiz su ile inceltilerek 2 kat halinde yüzeye uygulanmalıdır.
- Katlar arasında en az 6 saat beklenmelidir.
- Yüzeyin pürüzlülüğüne, emiciliğine ve istenen desen miktarına bağlı olarak ortalama 0,400 - 0,660 lt/m² (700 - 1000 g/m²).

Ambalaj Bilgileri

2,5 lt ve 15 lt plastik kova.



Bi'Boya Grenli Sıva

Akrilik emülsiyon esaslı, farklı kalınlık ve desenlerde uygulama imkanı olan, içte ve dışta kullanılabilen, mala veya rulo ile uygulanıp rulo ile desen verilen, ince desenli silikonlu hazır renkli sıvadır.

Özellikleri

- Yüksek su itme kabiliyeti ile cepheye çarpan yağmur suyunun yüzeyi ıslatmadan akıp gitmesini sağlar.
- Dışarıdan içeriye su geçirmemesine rağmen, içerideki nemi dışarıya atabilme kabiliyeti ile binaların nefes almasını sağlar.
- UV, aşırı soğuk veya sıcak, yağmur, kar, nem gibi ağır hava şartlarından etkilenmez, kabarmaz, çatlamaz, renkleri solmaz.
- Alkaliye dayanıklıdır.
- Farklı oranlarda inceltilmesi veya farklı tip rulolarla uygulama yapılması ile elde edilen değişik doku ve desenleri oldukça dekoratiftir.
- Solvent içermediği için kokmaz, insan ve çevre sağlığına zarar vermez.

Uygulama ve Tüketim Bilgileri

- Bi'Boya Grenli Sıva şu yöntemlerden biri ile uygulanır:
 - A.** Bi'Boya Grenli Sıva, önce plastik mala ile yüzeye eşit kalınlıkta yayılır. Sonra iyice doyurulmuş bir ruloyla desen verilmeye başlanır. Bu yöntemde ikişer kişilik ekipler halinde çalışılması tavsiye edilir.
 - B.** Bi'Boya Grenli Sıva, direkt olarak doyurulmuş rulo ile uygulanır ve desen verilir. Bu yöntemde, uygulamayı bir kişi yapabilir.
- Yüzey kuruması, 24 saat, tam kuruması 2-3 gündür. (Daha düşük sıcaklık ve daha yüksek bağıl nem, kuruma süresini uzatır)
- Düz uygulamalarda 1,0 - 1,2 kg/m², ince desenli uygulamalarda 1 - 2 kg/m², kalın desenli uygulamalarda 1,7 - 2,0 kg/m².

Ambalaj Bilgileri: 25 kg plastik kova.



Bi'Boya Silikonlu Dekor Sıva

Akrilik emülsiyon esaslı, içte ve dışta kullanılabilen, mala ile uygulanan, mala ile desen verilen, kalın, çizgi desenli, dekoratif, hazır renkli sıvadır.

Özellikleri

- Elastik olup altyapıdaki çatlakları kapatır ve binanın oturması sırasında meydana gelen hareketlerden etkilenmez.
- İçerdiği silikon sebebi ile suyu iter, cepheye çarpan yağmur suyunun yüzeyi ıslatmadan akıp gitmesini sağlar.
- Dışarıdan içeriye su geçirmemesine rağmen, içerideki nemi dışarıya atabilme kabiliyeti ile binaların nefes almasını sağlar.
- UV, aşırı soğuk veya sıcak, yağmur, kar, nem gibi ağır hava şartlarından etkilenmez, kabarmaz, çatlamaz, renkleri solmaz.
- Alkaliye dayanıklıdır.
- Malanın hareket yönünün değiştirilmesi ile elde edilen yatay, düşey veya dairesel çizgi desenleri ile oldukça dekoratiftir.
- Solvent içermediği için kokmaz, insan ve çevre sağlığına zarar vermez.

Uygulama ve Tüketim Bilgileri

- Astar kuruduktan sonra, Bi'Boya Silikonlu Dekor Sıva plastik mala ile desen taşı kalınlığında, düzgünce yüzeye yayılmalıdır.
- Malanın istenen desen doğrultusunda desen taşları üzerinde hareket ettirilmesiyle Bi'Boya Silikonlu Dekor Sıva perdahlanmalıdır.
- Yüzey kuruması, 24 saat, tam kuruması 2-3 gündür. (Daha düşük sıcaklık ve daha yüksek bağıl nem, kuruma süresini uzatır.)
- Yüzeyin pürüzlülüğüne bağlı olarak ortalama 3,3 - 3,5 kg / m².

Ambalaj Bilgileri: 25 kg plastik kova.



Bi'Boya İnce Mozaik Sıva

Akrilik emülsiyon esaslı, içte ve dışta kullanılabilen, mala ile uygulanan ve mala ile desen verilen, ince desenli, doğal renkli mermer parçacıkları içeren hazır mozaik sıvadır.

Özellikleri

- Suya dayanıklıdır.
- Yüksek su buhar geçirgenliği ile su buharının engellenmeden dışarıya atılıp binaların nefes almasını sağlar.
- Alkaliye dayanıklıdır.
- UV, aşırı soğuk veya sıcak, yağmur, kar, nem gibi ağır hava şartlarından etkilenmez, kabarmaz, çatlamaz, renkleri solmaz.
- Dokusu ve 30 doğal rengi ile dekoratiftir.
- Solvent içermediği için kokmaz, insan ve çevre sağlığına zarar vermez.

Uygulama ve Tüketim Bilgileri

- Bi'Boya İnce Mozaik Sıva, kullanıma hazırdır, inceltilmeye ve renklendirmeye gerek yoktur.
- Astar uygulamasının ardından 24 saat sonra, Bi'Boya İnce Mozaik Sıva, paslanmaz çelik mala ile mozaik taşı kalınlığında, düzgünce yüzeye yayılmalıdır.
- Yüzey kuruması için en az 24 saat beklenmelidir.
- Yüzeyin pürüzlülüğüne ve emiciliğine bağlı olarak tek katta ortalama 2,5 - 2,9 kg/m².

Ambalaj Bilgileri

25 kg plastik kova.



Bi'Boya Kalın Mozaik Sıva

Akrilik emülsiyon esaslı, içte ve dışta kullanılabilen, mala ile uygulanan ve mala ile desen verilen, kalın desenli, doğal renkli mermer parçacıkları içeren hazır mozaik sıvadır.

Özellikleri

- Suya dayanıklıdır.
- Yüksek su buhar geçirgenliği ile su buharının engellenmeden dışarıya atılıp binaların nefes almasını sağlar.
- UV, aşırı soğuk veya sıcak, yağmur, kar, nem gibi ağır hava şartlarından etkilenmez, kabarmaz, çatlamaz, renkleri solmaz.
- Dokusu ve 30 doğal rengi ile dekoratiftir.
- Alkaliye dayanıklıdır.
- Solvent içermediği için kokmaz, insan ve çevre sağlığına zarar vermez.

Uygulama ve Tüketim Bilgileri

- Bi'Boya Kalın Mozaik Sıva, kullanıma hazırdır, inceltilmeye ve renklendirmeye gerek yoktur.
- Astar uygulamasının ardından 24 saat sonra, Bi'Boya Kalın Mozaik Sıva, paslanmaz çelik mala ile mozaik taşı kalınlığında, düzgünce yüzeye yayılmalıdır.
- Yüzey kuruması için en az 24 saat beklenmelidir.
- Yüzeyin pürüzlülüğüne ve emiciliğine bağlı olarak tek katta ortalama 4,0 - 5,0 kg/m².

Ambalaj Bilgileri

25 kg plastik kova.



Bi'Boya İnce Serpme Sıva

Akrilik emülsiyon esaslı, serpme sıva görünümlü, silikonlu, elastik, içte ve dışta kullanılabilen, mala ile uygulanan, mala ile desen verilen, ince desenli, hazır renkli sıvadır.

Özellikleri

- Elastik olup, altyapıdaki çatlakları köprülendirir ve binanın oturması sırasında meydana gelen hareketlerden etkilenmez.
- Yüksek su itme kabiliyeti ile cepheye çarpan yağmur suyunun yüzeyi ıslatmadan akıp gitmesini sağlar.
- Dışarıdan içeriye su geçirmemesine rağmen, içerideki nemi dışarıya atabilme kabiliyeti ile binaların nefes almasını sağlar.
- Alkaliye dayanıklıdır.
- UV, aşırı soğuk veya sıcak, yağmur, kar, nem gibi ağır hava şartlarından etkilenmez, kabarmaz, çatlamaz, renkleri solmaz.
- Solvent içermediği için kokmaz, insan ve çevre sağlığına zarar vermez.

Uygulama ve Tüketim Bilgileri

- Bi'Boya İnce Serpme Sıva, kullanıma hazırdır, inceltilmeye ve renklendirmeye gerek yoktur.
- Astar uygulamasının ardından 24 saat sonra, Bi'Boya İnce Serpme Sıva paslanmaz çelik mala ile yüzeye yayılmalı, plastik mala ile desen verilmelidir.
- Yüzey kuruması için en az 24 saat beklenmelidir.
- Yüzeyin pürüzlülüğüne ve emiciliğine bağlı olarak tek katta ortalama 2,2 - 2,8 kg/m².

Ambalaj Bilgileri

25 kg plastik kova.



Bi'Boya Kalın Serpme Sıva

Akrilik emülsiyon esaslı, serpme sıva görünümlü, silikonlu, elastik, elyaf katkılı, içte ve dışta kullanılabilen mala ile uygulanan, mala ile desen verilen, kalın desenli hazır renkli sıvadır.

Özellikleri

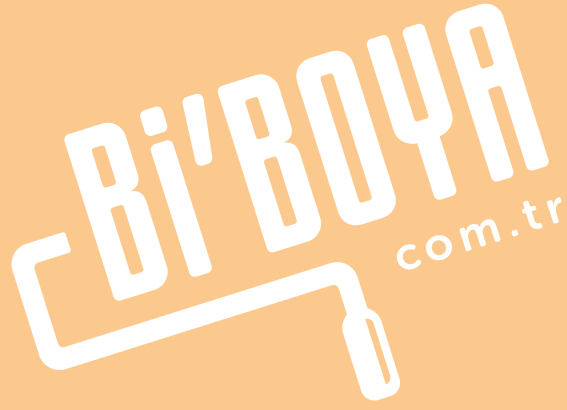
- Elastik olup, altyapıdaki çatlakları köprülendirir ve binanın oturması sırasında meydana gelen hareketlerden etkilenmez.
- Elyaf katkılı olup kolay uygulanır.
- Yüksek su itme kabiliyeti ile cepheye çarpan yağmur suyunun yüzeyi ıslatmadan akıp gitmesini sağlar.
- Dışarıdan içeriye su geçirmemesine rağmen, içerideki nemi dışarıya atabilme kabiliyeti ile binaların nefes almasını sağlar.
- Alkaliye dayanıklıdır.
- UV, aşırı soğuk veya sıcak, yağmur, kar, nem gibi ağır hava şartlarından etkilenmez, kabarmaz, çatlamaz, renkleri solmaz.
- Solvent içermediği ve su ile seyreltiği için kokmaz, insan ve çevre sağlığına zarar vermez.

Uygulama ve Tüketim Bilgileri

- Bi'Boya Kalın Serpme Sıva, kullanıma hazırdır, inceltmeye ve renklendirmeye gerek yoktur.
- Astar uygulamasının ardından 24 saat sonra; Bi'Boya Kalın Serpme Sıva, paslanmaz çelik mala ile yüzeye yayılmalı, plastik mala ile desen verilmelidir.
- Yüzey kuruması için en az 24 saat beklenmelidir.
- Yüzeyin pürüzlülüğüne ve emiciliğine bağlı olarak tek katta ortalama 2,4 - 2,9 kg/m².

Ambalaj Bilgileri

25 kg plastik kova.



**YÜZEY
HAZIRLAMA
MALZEMELERİ**





Bi'Boya Grenli Astar Trendy

Akrilik emülsiyon esaslı, su bazlı, tüm dış cephe boya ve kaplama malzemelerinin altına uygulanabilen, pigmentli astardır.

Özellikleri

- Yüzeydeki kılcal çatlakları doldurup tozumuş maddelerin yüzeye tutunmasını sağlayarak boyalar ve özellikle hazır renkli sıvalar için sağlam bir zemin hazırlayarak yüzeye daha iyi yapışmalarını sağlar.
- Yüzeyin emiciliğini azaltarak üzerine uygulanacak kaplama malzemesinin tüketimini azaltır.
- Solvent içermediği ve su ile seyreltildiği için kokmaz, insan ve çevre sağlığına zarar vermez.

Uygulama ve Tüketim Bilgileri

- Bi'Boya Grenli Astar hacimce 1/1 oranında su ile seyreltilip iyice karıştırıldıktan sonra, fırça, rulo veya püskürtme sistemi ile yüzeye uygulanmalıdır. Alçı panel veya macunlu yüzeyler üzerine, yarı mat boyaların altına yapılacak uygulamalarda Bi'Boya Grenli Astar'ın seyreltilme oranı hacimce 1/2 - 3 olmalıdır.
- Tam kuruma süresi yaklaşık 6 saattir.
- Yüzeyin pürüzlülüğüne ve emiciliğine bağlı olarak tek katta ortalama 0,165 - 0,175 kg/m².

Ambalaj Bilgileri

4 kg ve 20 kg plastik kova.



Bi'Boya Silikonlu Astar Trendy

Akrilik emülsiyon esaslı, su bazlı tüm iç ve dış cephe kaplama malzemelerinin altına kullanılabilen, penetrasyon gücü yüksek, silikonlu, örtücü, pigmentli astardır.

Özellikleri

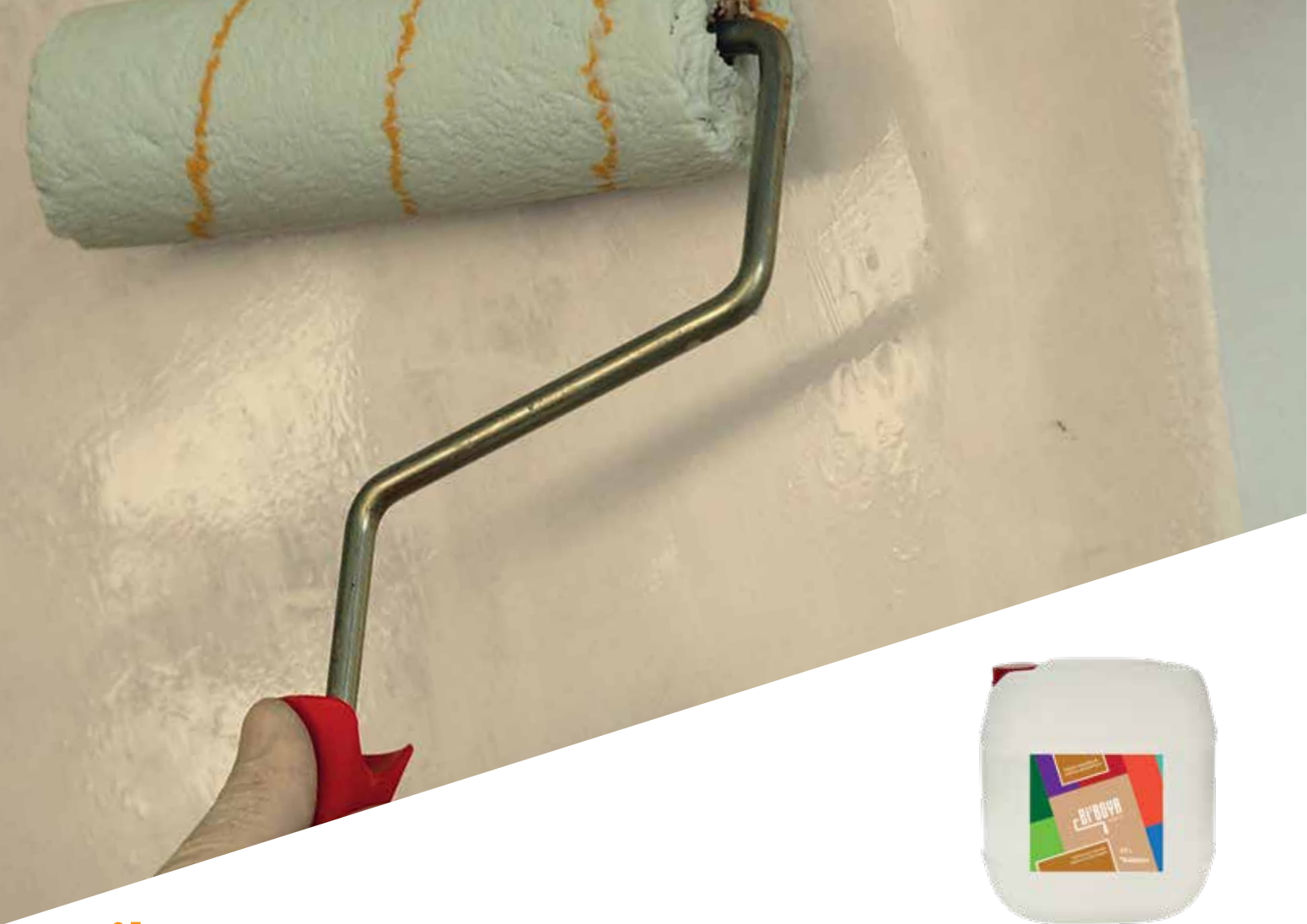
- İçerdiği özel silikon sebebiyle, alt yapıya derinlemesine nüfuz eder ve yüzeyin su emiciliğini azaltır.
- Örtücüdür.
- Yüzeyin su emiciliğini azaltarak üzerine uygulanacak son kat kaplama malzemesinin tüketimini azaltır.
- Yüzeydeki tozmuş kısımların yüzeye tutunmasını sağlayarak, son kat kaplama malzemesinin yüzeye daha iyi yapışmasını sağlar.
- Solvent içermediği ve su ile seyreltiği için kokmaz, insan ve çevre sağlığına zarar vermez.

Uygulama ve Tüketim Bilgileri

- Silikonlu, en çok %10 oranında temiz su ile inceltildikten sonra, fırça, rulo veya püskürtme sistemi ile yüzeye tek kat uygulanmalıdır.
- Tam kuruma süresi yaklaşık 6 saattir.
- Yüzeyin pürüzlülüğüne ve emiciliğine bağlı olarak tek katta ortalama 0,08 - 0,09 lt/m².

Ambalaj Bilgileri

2,5 lt ve 15 lt plastik kova.



Bi'Boya Saten Alçı Astarı

Akrilik emülsiyon esaslı, alçı yüzeyleri boyaya hazırlayan, kullanıma hazır şeffaf astardır.

Özellikleri

- Alçılı yüzeyleri boyaya hazır hale getirir.
- Kullanıma hazırdır.
- Alçılı yüzeyin emiciliğini azaltarak, üzerine uygulanacak boyanın tüketimini düşürür.
- Boyanın yüzeye daha iyi yapışmasını sağlar.
- Sıcak havalarda boyanın erken kuruyarak çatlamasını engeller.
- Dolgusuz yapısı ile yüzeye yüksek nüfuz edebilme kabiliyeti sayesinde yüzeyi sağlamlaştırır.

Uygulama ve Tüketim Bilgileri

- Bi'Boya Saten Alçı Astarı, karıştırıldıktan sonra fırça, rulo veya püskürtme sistemi ile inceltmeden yüzeye tek kat uygulanmalıdır.
- Tam kuruma süresi yaklaşık 6 saattir.
- Yüzeyin pürüzlülüğüne ve emiciliğine bağlı olarak tek katta ortalama 0,075 - 0,100 lt/m².

Ambalaj Bilgileri

5 lt ve 20 lt plastik bidon.



Bi'Boya İnce Akrlık Macun

Akrlık emülsiyon esaslı, iç cephedeki yüzey hatalarını giderecek optimum incelikte formüle edilmiş kırk beyaz renkli yüzey düzeltme macunudur.

Özellikleri

- Çok sağlam, tozmayan ve pürüzsüz bir yüzey oluşturur.
- Neme dayanıklıdır.
- Duvarların nefes almasını engellemez.
- Emiciliği düşük olduğu için boya sarfiyatını azaltır.
- Uygulanması çok kolaydır.
- Doldurma gücü çok yüksek olup en çok 2 katta yüzeyi pürüzsüz hale getirir.
- Zımparalama esnasında fazla tozalmaz.
- Solvent içermediği için kokmaz, insan ve çevre sağlığına zarar vermez.

Uygulama ve Tüketim Bilgileri

- Bi'Boya İnce Akrlık Macun, yüzeyin pürüzlülüğüne bağlı olarak inceltme yapılmadan bir veya iki kat halinde, spatula veya esnek çelik mala ile uygulanmalıdır.
- Yüzey kuruması yaklaşık 24 saattir.
- Yüzeyin pürüzlülüğüne ve emiciliğine bağlı olarak tek katta ortalama 0,5 – 1,5 kg/m².

Ambalaj Bilgileri

5 kg ve 25 kg plastik kova.



Bi'Boya Kalın Akrilik Macun

Akrilik emülsiyon esaslı, dış cephedeki yüzey hatalarını giderecek optimum kalınlıkta formüle edilmiş kırık beyaz renkli yüzey düzeltme macunudur.

Özellikleri

- Çok sağlam, tozmayan ve pürüzsüz bir yüzey oluşturur.
- Neme dayanıklıdır.
- Duvarların nefes almasını engellemez.
- Emiciliği düşük olduğu için boya sarfiyatını azaltır.
- Uygulanması çok kolaydır.
- Doldurma gücü çok yüksek olup en çok 2 katta yüzeyi pürüzsüz hale getirir.
- Zımparalama esnasında fazla tozalmaz.
- Solvent içermediği için kokmaz, insan ve çevre sağlığına zarar vermez.

Uygulama ve Tüketim Bilgileri

- Bi'Boya Kalın Akrilik Macun, yüzeyin pürüzlülüğüne bağlı olarak inceltme yapılmadan bir veya iki kat halinde, spatula veya esnek çelik mala ile uygulanmalıdır. Dış cephe uygulamalarında Kalın Akrilik Macun'a ağırlıkça %20 oranında, ayrı bir kaptaki su ile karıştırılmış ve boza kıvamına getirilmiş olan taze beyaz çimento ilave edilmelidir. Bu şekilde hazırlanan harç 1 saat içerisinde tüketilmelidir.
- Yüzey kuruması yaklaşık 24 saattir.
- Yüzeyin pürüzlülüğüne ve emiciliğine bağlı olarak tek katta ortalama 1,2 - 2,2 kg/m².

Ambalaj Bilgileri

5 kg ve 25 kg plastik kova.



Bi'Boya Çimento Esaslı Macun

Çimento esaslı, dış ve iç cephedeki yüzey hatalarını giderecek özel bağlayıcılar ve kimyasallar ile formüle edilmiş beyaz renkli ince yüzey hazırlama macunudur.

Özellikleri

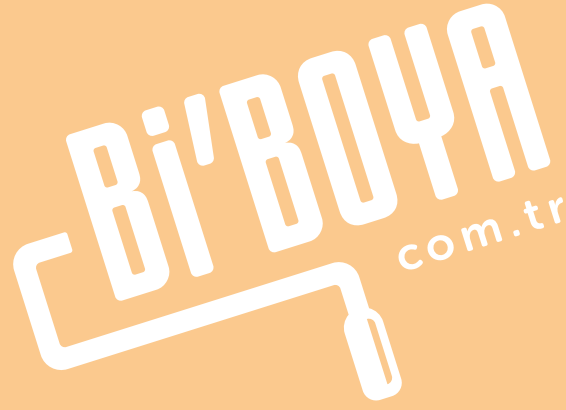
- Pürüzsüz, sağlam ve tozmayan yüzeyler oluşturarak son kat kaplamanın görünümüne ve dayanıklılığına katkıda bulunur. İç cephelerde saten ve ipek mat boya uygulaması öncesi mükemmel bir yüzey oluşturur.
- Suya ve neme karşı dayanıklı olma özelliği sayesinde suyla temas ettiğinde yumuşama yapmaz, üzerindeki boya tabakasının yapışmasını zayıflatarak kabarmasına sebep olmaz ve özellikle dış cephelerde kullanımı son derece başarılı sonuçlar verir.
- Alçı ve alçı bazlı malzemelere göre daha yüksek aderans ve dayanıklılığa sahip olup çatlamaya karşı dayanımı yüksektir.
- Emiciliği düşük olduğu için boya sarfiyatını azaltır.
- Uygulanması çok kolaydır.
- Doldurma gücü çok yüksek olup en çok 2 katta yüzeyi pürüzsüz hale getirir.
- Zımparalama esnasında fazla tozalmaz.
- Duvarların nefes almasını engellemez.

Uygulama ve Tüketim Bilgileri

- 20 kg Bi'Boya Çimento Esaslı Macun 8-9 lt. su üzerine yavaşça boşaltılarak toprak kalmayınca kadar karıştırılmalıdır. Karışım için düşük devirli mikser kullanılmalıdır. Hazırlanan harç çelik mala ile tüm yüzeye eşit kalınlıkta uygulanmalıdır.
- Tam kuruma süresi yaklaşık 24 saattir. Katlar arası bekleme süresi 2-3 saat.
- Yüzeyin pürüzlülüğüne ve emiciliğine bağlı olarak tek katta ortalama 0,5 - 1,0 kg/m².

Ambalaj Bilgileri

5 kg polietilen ve 20 kg kraft torba.



**Bi'RENK
RENKLENDİRİCİLER**



Bi'Renk Ustası

Üniversal, konsantre pigment pastasıdır.

Özellikleri

- Renk tüpü adıyla bilinen klasik renklendirme sistemlerindeki gibi renkli boya olmayıp, ışık ve dış cephe dayanımı yüksek, üniversal, konsantre pigment pastasıdır.
- Yüksek renklendirme gücü ile istenen rengin az miktar ile elde edilebilmesini sağlar.
- Her türlü kaplama malzemesini, dekoratif boya ürünlerini, özelliğini bozmadan renklendirebilir.
- Ambalaj içinde kuruma yapmaz.
- Kartelada sunulan 144 renk ile beraber hayal gücünüz ve renk bilginiz doğrultusunda sonsuz sayıda renk yaratma imkanı tanır.

Uygulama ve Tüketim Bilgileri

- Kullanıma hazırdır. Sadece boya ya da kaplama malzemesine ilave edilerek kullanılmalıdır.
- Bi'Renk Ustası, emülsiyon esaslı boyalara maksimum %10, sentetik esaslı boyalara %5-8, vernik, lak gibi şeffaf boyalara %3-5 oranında ilave edilmelidir.

Ambalaj Bilgileri

20 ml ve 150 ml plastik damlalıklı şişe.



Bi'Renk Renklendirici

Otomatik renklendirme sistemi, Bi'Renk Bankası'nda kullanılmak üzere geliştirilmiş, renk şiddeti ve kıvamı çok hassas olarak ayarlanan, dış çephe dayanımı yüksek, üniversal, konsantre pigment pastasıdır.

Özellikleri

- Üniversal konsantre pigment pastası olup hem su hem de solvent bazlı ürünlerin renklendirilmesinde kullanılabilir.
- Renk şiddeti hassas olarak ayarlanmış olduğu için standart renk garantisi sağlar.
- Konsantre olduğundan renklendirme gücü yüksektir.
- 16 renklendirici ile binlerce renk üretme imkanı sağlar.
- Kurşun içermediğinden çevre dostudur.

Uygulama ve Tüketim Bilgileri

- Kullanıma hazırdır. Sadece boya ya da kaplama malzemesine ilave edilmek üzere Bi'Renk Bankaları'nda kullanılmalıdır.

Ambalaj Bilgileri

1 lt plastik şişe.

Kalekim®

Kalekim Kimyevi Maddeler San. ve Tic. A.Ş.

Genel Müdürlük: Firuzköy Mah. Firuzköy Bulvarı No: 188 /1
Avcılar - İstanbul / Turkey

T + 90 212 423 0018 (pbx) F + 90 212 423 3188

Fabrika: Balıkesir Organize Sanayi Bölgesi Gaziosmanpaşa Mah.
2. Cad. No: 9 Altıeylül - Balıkesir / Turkey

www.kalekim.com www.biboya.com.tr

0850 222 8782
KALEKİM İLETİŞİM MERKEZİ